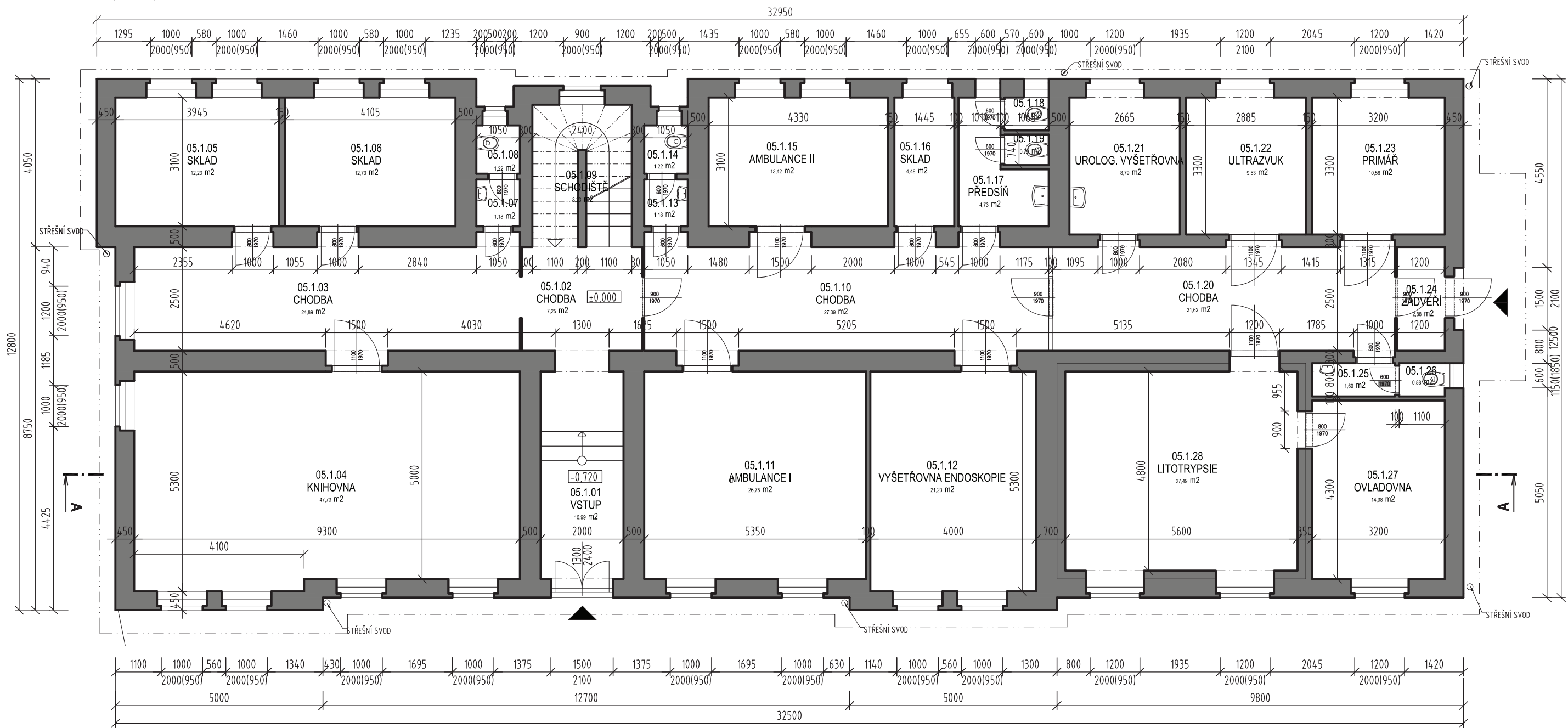


Objekt 05 - Budova Knihovny č.p.1953

PŮDORYS PRÍZEMÍ (1:100)



Č.M.	NÁZEV MÍSTNOSTI	m²
05.1.01	VSTUP	10,62
05.1.02	CHODBA	7,75
05.1.03	CHODBA	24,35
05.1.04	KNIHOVNA	47,73
05.1.05	SKLAD	9,22
05.1.06	SKLAD	12,94
05.1.07	PŘEDSÍŇ	1,83
05.1.08	WC	1,69
05.1.09	SCHODIŠTĚ	8,58

05.1.10	CHODBA	7,25
05.1.11	AMBULANCE I	26,75
05.1.12	VYŠETŘOVNA ENDOSKOPIE	21,20
05.1.13	PŘEDSÍŇ	4,73
05.1.14	WC	0,86
05.1.15	AMBULANCE II	13,42
05.1.16	SKLAD	4,48
05.1.17	PŘEDSÍŇ	8,79
05.1.18	WC	0,97
05.1.19	WC	0,86

05.1.20	CHODBA	21,62
05.1.21	UROLOG. VYŠETŘOVNA	8,00
05.1.22	ULTRAZVUK	9,53
05.1.23	PRIMÁŘ	10,56
05.1.24	ZÁDVEŘÍ	2,88
05.1.25	PŘEDSÍŇ	1,60
05.1.26	WC	0,86
05.1.27	OVLADOVNA	14,08
05.1.28	LITOTRYPsie	27,48

TECHNICKÝ POPIS STAVBY:

Jednopodlažní, nepodsklepený zděný objekt, o půdorysných rozměrech cca 32,95 m x 12,50 m, půdorysného tvaru pravidelného obdélníku, s valbovou střechou ve dvou výškových úrovních.

Objekt je založený na základových železobetonových pasech, má zděný stěnový nosným systémem, konstrukční trojtrakt, s železobetonovým stropem a dřevěným krovem. Vnitřní příčky zděné, dveře typové do ocelových zárubní.

Fasáda má původní vápenocementovou omítku, bez dodatečného zateplení.

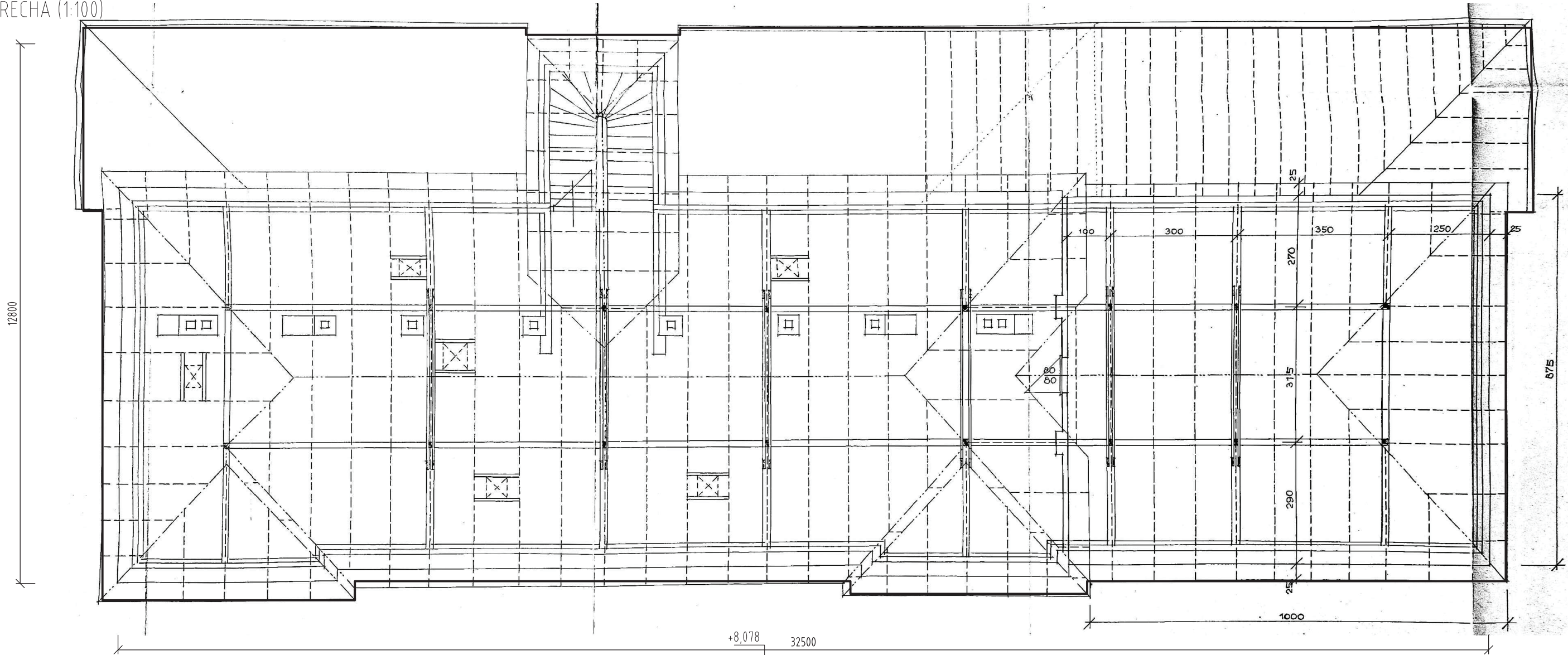
Výplně otvorů – dřevěná okna, dveře. Krytina střechy je původní břidličná. Ocelové klempířské a zámečnické výrobky.

Povrchové úpravy vnitřních podlah, stěn a podhledů vychází z daného provozu. Jde o keramické dlažby a obklady, povlakové podlahoviny, vápenocementové omítky, montované podhledy.

Podél objektu na stranách přístupu je dlážděný chodník z betonových desek nebo dlaždic. Ze strany zeleně je okapový chodník.

Objekt 05 - Budova Knihovny č.p.1953

STŘECHA (1:100)



ŘEZ (1:100)

